

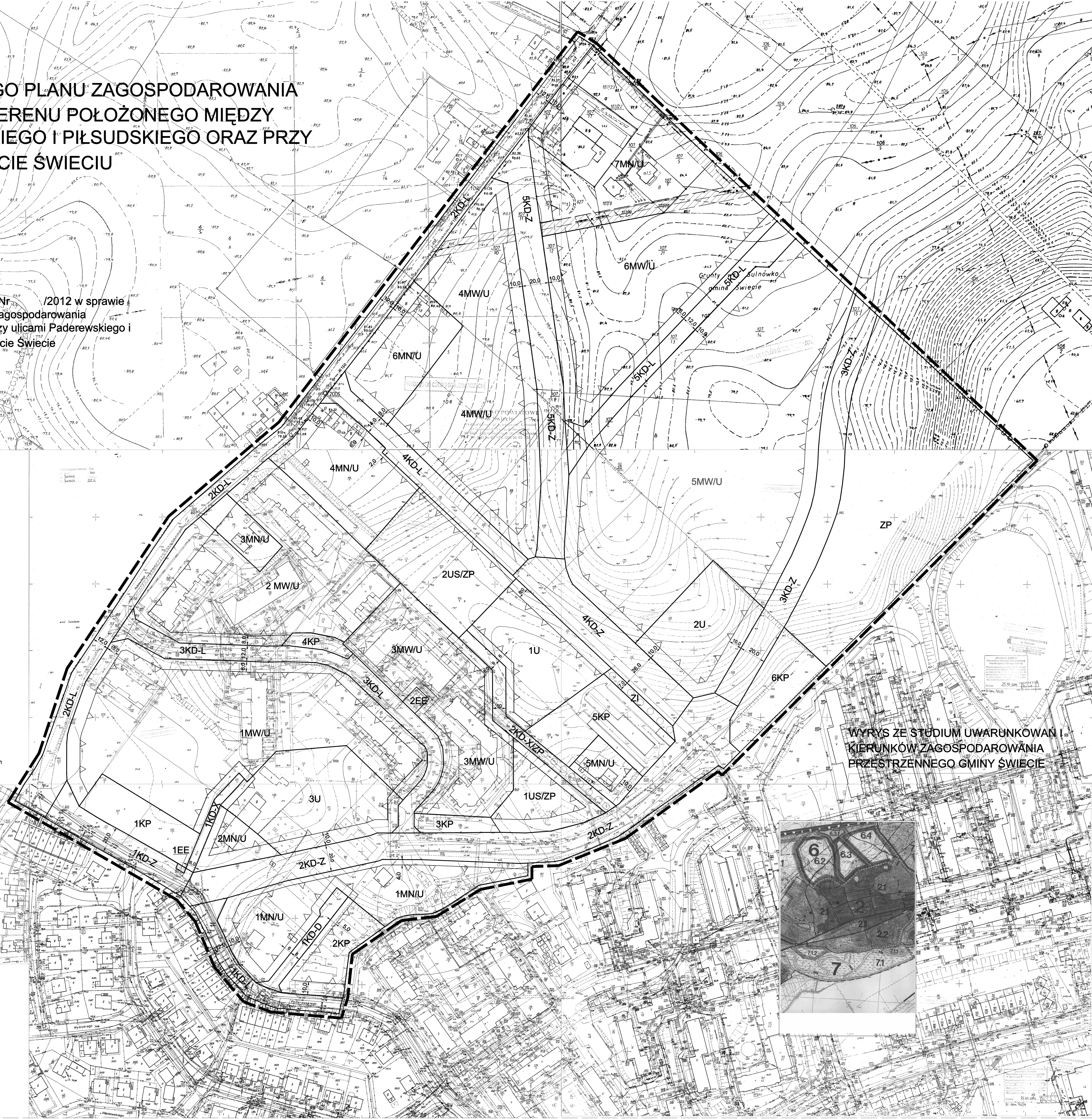
ZMIANA MIEJSCOWEGO PLANU ZAGOSPODAROWANIA PRZESTRZENNEGO TERENU POŁOŻONEGO MIĘDZY ULICAMI PADEREWSKIEGO I PIŁSUDSKIEGO ORAZ PRZY UL. STROMEJ W MIEŚCIE ŚWIECIU

Skala opracowania 1 : 1000

Załącznik Nr 1 do Uchwały Rady Miasta Nr ... /2012 w sprawie uchwalenia zmiany miejscowego planu zagospodarowania przestrzennego terenu położonego między ulicami Paderewskiego i Piłsudskiego oraz przy ul. Stromej w Mieście Świeciu

- OZNACZENIA**
- GRANICA OBSZARU OBJĘTEGO PLANEM
 - LINIE ROZGRANICZAJĄCE TERENY O RÓŻNYM PRZEZNACZENIU LUB RÓŻNYCH ZASADACH ZAGOSPODAROWANIA
 - NIEPRZEKRACZALNE LINIE ZABUDOWY
 - MN/U** TERENY ZABUDOWY MIESZKANIOWEJ I ZABUDOWY USŁUGOWEJ
 - MW/U** TERENY ZABUDOWY MIESZKANIOWEJ WIELORODZINNEJ Z USŁUGAMI
 - U** TERENY ZABUDOWY USŁUGOWEJ
 - US/ZP** TERENY ZIELENI, USŁUG SPORTU I REKREACJI
 - ZP** TEREN ZIELENI URZĄDZONEJ
 - ZI** TERENY ZIELENI IZOLACYJNEJ
 - KD-Z** TEREN DRÓG PUBLICZNYCH - droga klasy
 - KD-L, KD-D** zbiorczej, lokalna i dojazdowa
 - KP** TEREN PARKINGÓW
 - KD-X** CIĄG PIESZO-JEJZDNY
 - EE** TERENY INFRASTRUKTURY TECHNICZNEJ - ELEKTROENERGETYKA
 - NĄPOWIETRZNA LINIA ELEKTROENERGETYCZNA SN WRAZ ZE STREFĄ OCHRONNĄ

Skala 1 : 1000



WYRYS ZE STUDIUM UWARUNKOWAŃ I KIERUNKÓW ZAGOSPODAROWANIA PRZESTRZENNEGO GMINY ŚWIECIE

