

**PROJEKT**

**Uchwała Nr .....16**

**Rady Miejskiej w Świeciu**

**z dnia 31 marca 2016 roku**

**w sprawie: przystąpienia do zmiany studium uwarunkowań i kierunków zagospodarowania przestrzennego gminy Świecie.**

Na podstawie art. 18 ust. 2 pkt 5 ustawy z dnia 8 marca 1990 r. o samorządzie gminnym (t.j. Dz. U. z 2015 r. poz. 1515 z późn. zmianami)<sup>1</sup> w związku z art. 9 ust. 1 i art. 27 ustawy z dnia 27 marca 2003 r. o planowaniu i zagospodarowaniu przestrzennym (t.j. Dz. U. z 2015 r. poz. 199 z późn. zmianami)<sup>2</sup>,

**uchwała się, co następuje:**

§ 1. Przystąpić do opracowania zmiany studium uwarunkowań i kierunków zagospodarowania przestrzennego gminy Świecie uchwalonego uchwałą Nr 185/12 Rady Miejskiej w Świeciu z dnia 29 listopada 2012 r.

§ 2. Przedmiotowa uchwała, w myśl § 8, ust. 2 Rozporządzenia Ministra Infrastruktury z dnia 28 kwietnia 2004 r. w sprawie zakresu projektu studium uwarunkowań i kierunków zagospodarowania przestrzennego gminy, jest zmianą polegającą na uzupełnieniu studium o pojedyncze ustalenia.

§ 3. Granice obszarów objętych zmianą studium określają załączniki Nr 1, 2, 3 do niniejszej uchwały.

§ 4. Orientacyjne położenie granic obszaru objętego zmianą studium wskazuje załącznik Nr 4 do niniejszej uchwały.

§ 5. Wykonanie uchwały powierza się Burmistrzowi Świecia.

§ 6. Uchwała wchodzi w życie z dniem podjęcia.

**Przewodniczący  
Rady Miejskiej**

**Jerzy Wójcik**

<sup>1</sup> Zmiany wymienionej ustawy zostały ogłoszone w Dz. U. z 2015 r. poz. 1890

<sup>2</sup> Zmiany wymienionej ustawy zostały ogłoszone w Dz. U. z 2015 r. poz. 443, poz. 774, poz. 1265, poz. 1434, poz. 1713, poz. 1777, poz. 1830, poz. 1890

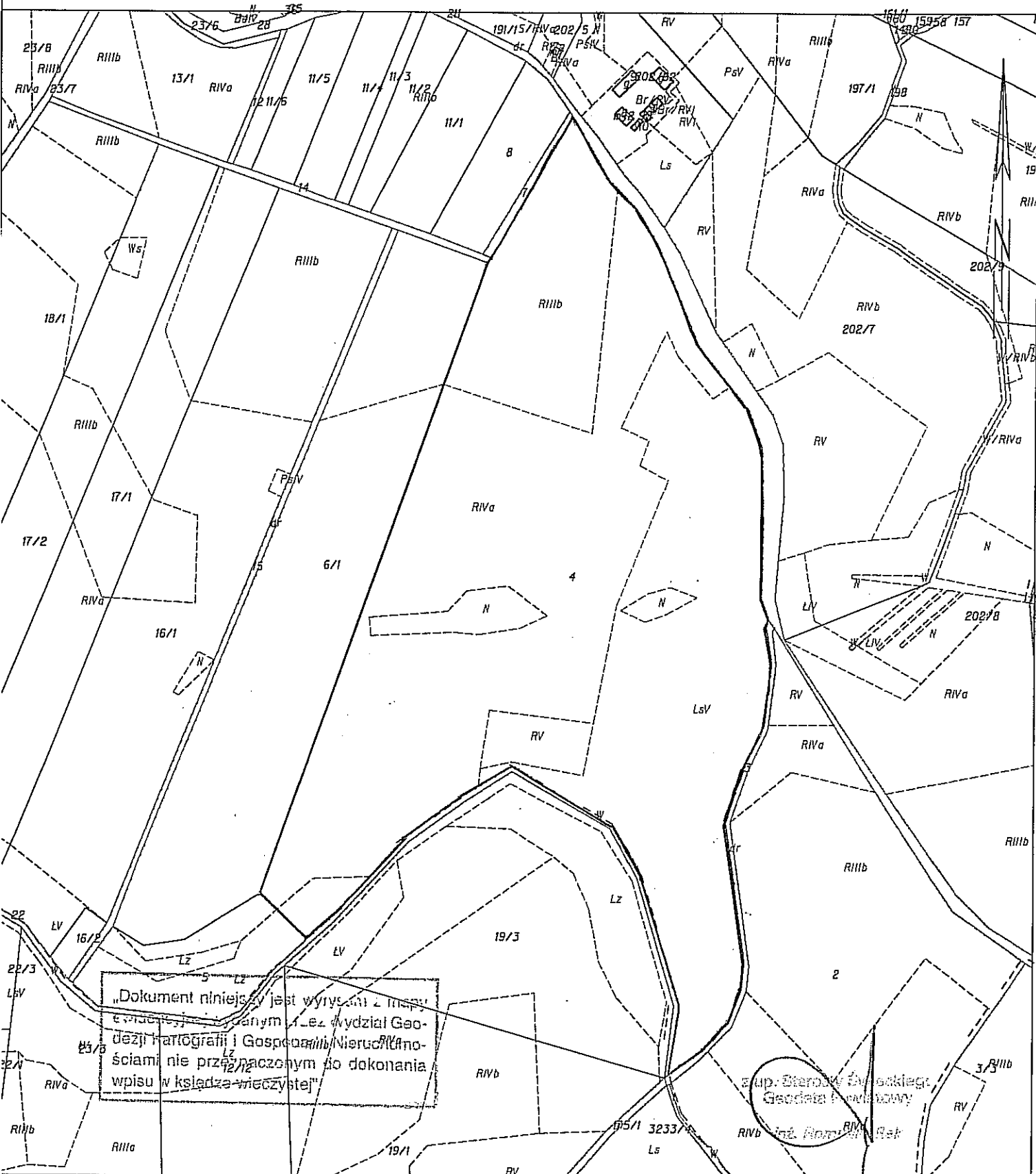
Starosta Świecki

Województwo: kujawsko-pomorskie  
Powiat: świecki  
Jednostka ewidencyjna: 041409\_5, Świecie  
Obręb: 0001, Czapelki  
Arkusz: 1

MAPA EWIDENCJI GRUNTÓW  
obr. Czapelki 0001, ark. 1: dz. 4

Załącznik Nr 1 do Uchwały Nr .....  
Rady Miejskiej w Świeciu  
z dnia 31 marca 2016 r.

SKALA 1:5000



„Dokument niniejszy jest wyrysami z mapy  
ewidencyjnej sporządzonym przez Wydział Geo-  
dezyj i Kartografii i Gospodarki Nieruchomości  
nie przeznaczonym do dokonania  
wpisu w księdze wieczystej”

z up. Starosta Świecki  
Geodeta Powiatowy  
Inż. Roman...

Starosta Świecki

# MAPA EWIDENCJI GRUNTÓW

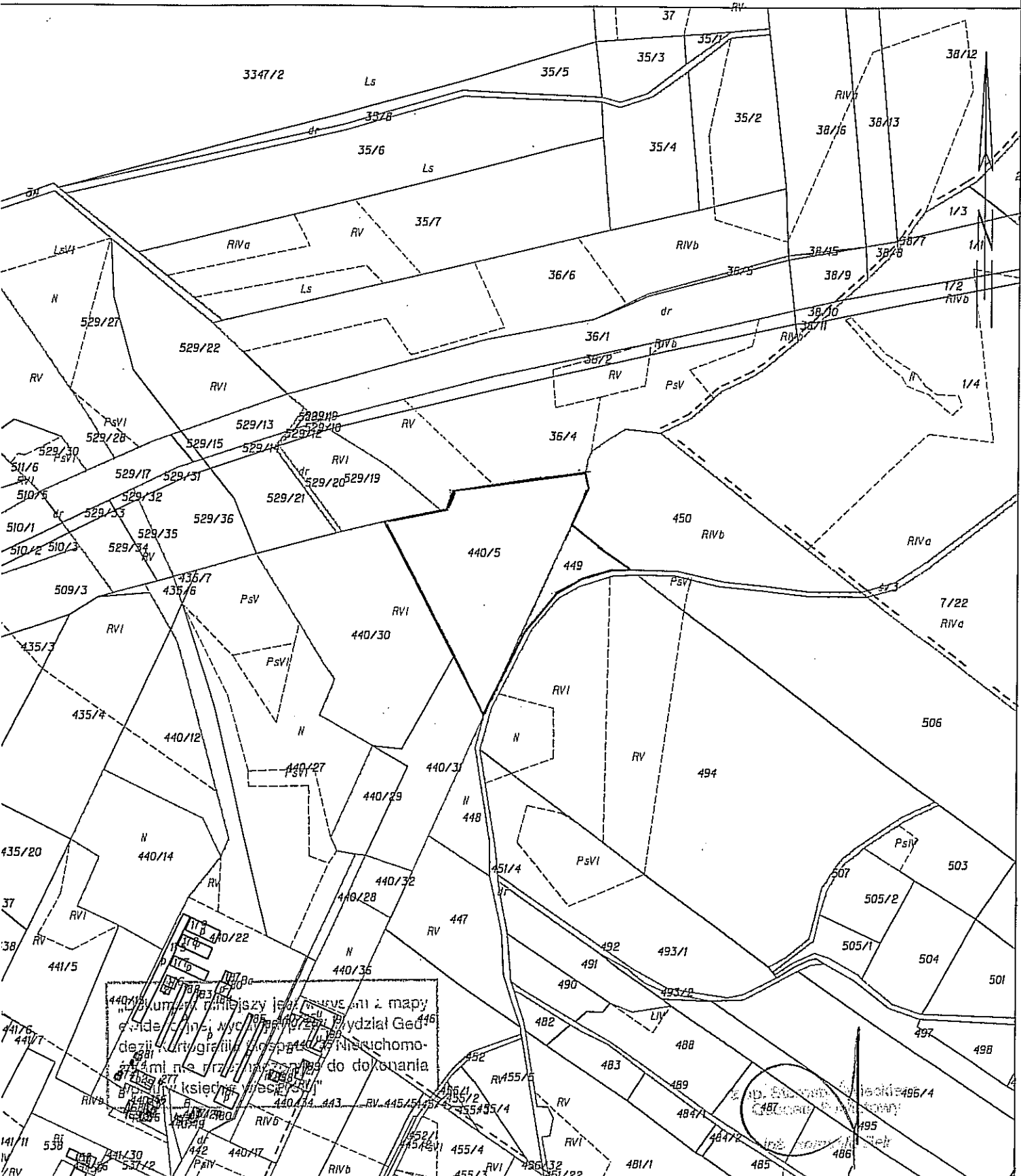
obr. Kozłowo 0011: dz. 440/5, 449

Załącznik Nr 2 do Uchwały Nr .....

Rady Miejskiej w Świeciu

z dnia 31 marca 2016 r.

## SKALA 1:5000



440/18  
440/19  
440/20  
440/21  
440/22  
440/23  
440/24  
440/25  
440/26  
440/27  
440/28  
440/29  
440/30  
440/31  
440/32  
440/33  
440/34  
440/35  
440/36  
440/37  
440/38  
440/39  
440/40  
440/41  
440/42  
440/43  
440/44  
440/45  
440/46  
440/47  
440/48  
440/49  
440/50  
440/51  
440/52  
440/53  
440/54  
440/55  
440/56  
440/57  
440/58  
440/59  
440/60  
440/61  
440/62  
440/63  
440/64  
440/65  
440/66  
440/67  
440/68  
440/69  
440/70  
440/71  
440/72  
440/73  
440/74  
440/75  
440/76  
440/77  
440/78  
440/79  
440/80  
440/81  
440/82  
440/83  
440/84  
440/85  
440/86  
440/87  
440/88  
440/89  
440/90  
440/91  
440/92  
440/93  
440/94  
440/95  
440/96  
440/97  
440/98  
440/99  
440/100

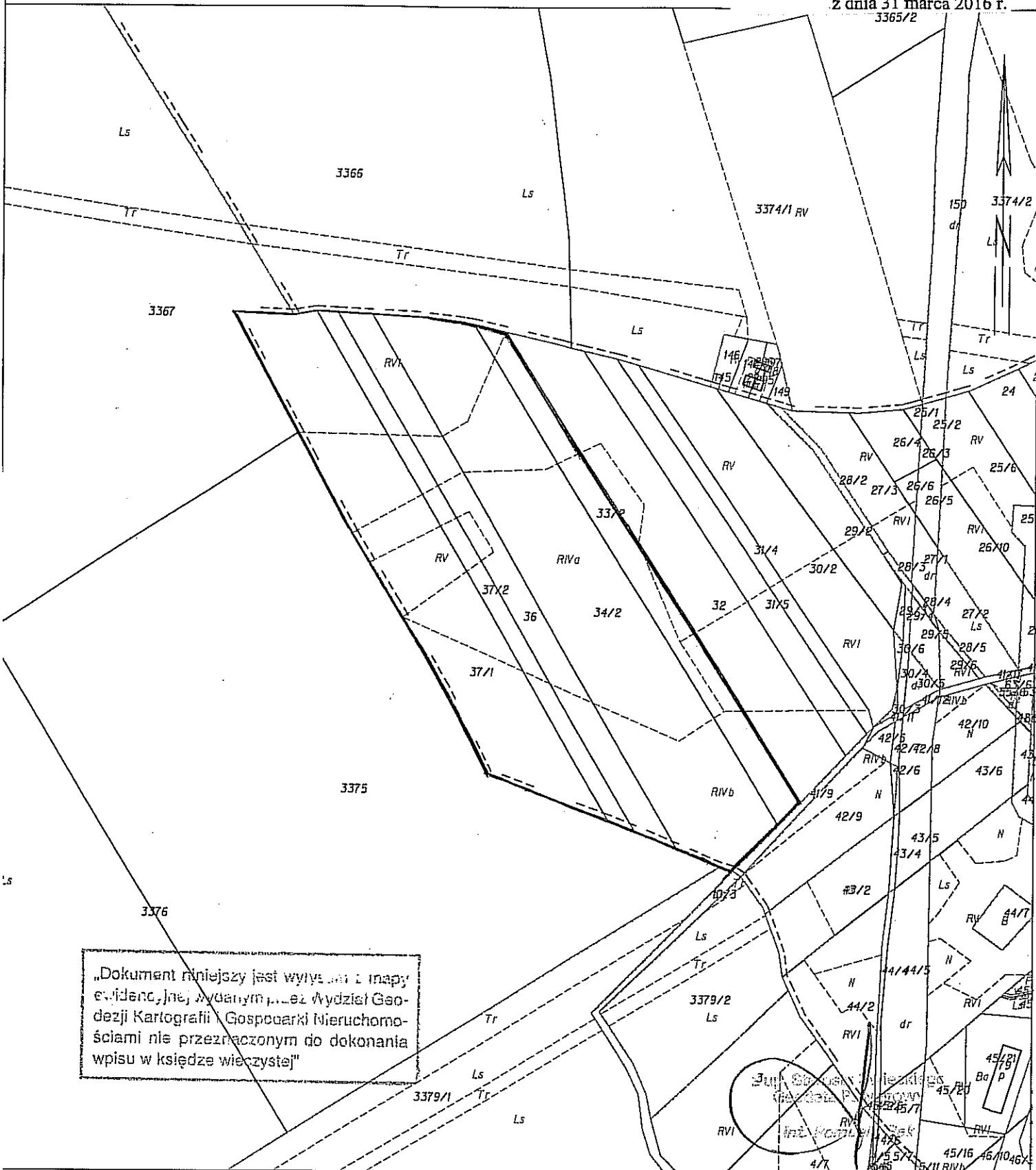
Starosta Świecki

Województwo: kujawsko-pomorskie  
Powiat: świecki  
Jednostka ewidencyjna: 041409\_5, Świecie  
Obręb: 0022, Wielki Konopat  
Arkusz: 1

MAPA EWIDENCJI GRUNTÓW  
obr. Wielki Konopat 0022, ark. 1: dz. 33/2, 34/2, 36, 37/1, 37/2

SKALA 1:5000

Załącznik Nr 3 do Uchwały Nr .....  
Rady Miejskiej w Świeciu  
z dnia 31 marca 2016 r.  
3365/2



„Dokument niniejszy jest wyrysami z mapy ewidencyjnej wydanej przez Wydział Geodezji Kartografii i Gospodarki Nieruchomościami nie przeznaczonym do dokonania wpisu w księdze wieczystej”

